

68. ŽUPANIJSKO NATJECANJE MLADIH TEHNIČARA 2026.
RJEŠENJA PISANE PROVJERE ZNANJA
6. RAZRED

I. skupina zadataka – svaki točan odgovor boduje se jednim bodom

1. NE
2. NE
3. DA
4. DA
5. NE
6. DA

II. skupina pitanja – svaki točan odgovor boduje se jednim bodom

7. generator
8. umanjenom
9. skica
10. krovopokrivač
11. horizontalnim ili vodoravnim
12. nadvoji

III. skupina zadataka – svaki točan odgovor boduje se jednim bodom

13. b
14. c
15. a
16. a
17. b

IV. skupina zadataka

18. svaki točan odgovor boduje se jednim bodom

1. c
2. a
3. d
4. b

V. skupina zadataka

19. Svaki točan odgovor donosi 1 bod; ukupno 5 bodova

NAPOMENA: pri vrednovanju uzeti u obzir moguća odstupanja u mjerama zbog ispisa dokumenta!

POZICIJA M 1:2

- točno nacrtana pozicija u M 1:2 (duljina stranice kvadrata iznosi 25 mm)..... 1 bod
- upisano mjerilo crtanja..... 1 bod

POZICIJA M 1:1

- točno nacrtana pozicija u M 1:1 (duljina stranice kvadrata iznosi 5 cm)..... 1 bod
- upisano mjerilo crtanja..... 1 bod

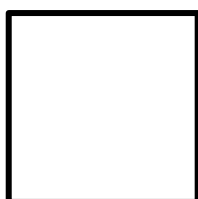
POZICIJA M 1:5

- upisano mjerilo crtanja..... 1 bod

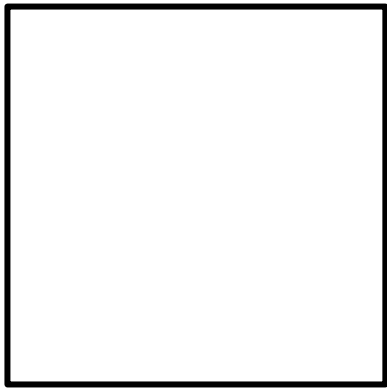
Rješenje:



M 1:5



M 1:2



M 1:1

20. Svaki točan odgovor donosi 1 bod; ukupno 8 bodova

NACRT

- točno nacrtan nacrt u mjerilu M 1:2..... 1 bod
- na nacrtu točno kotirana samo visina tijela, uključujući i ukupna visina..... 1 bod

BOKOCRT

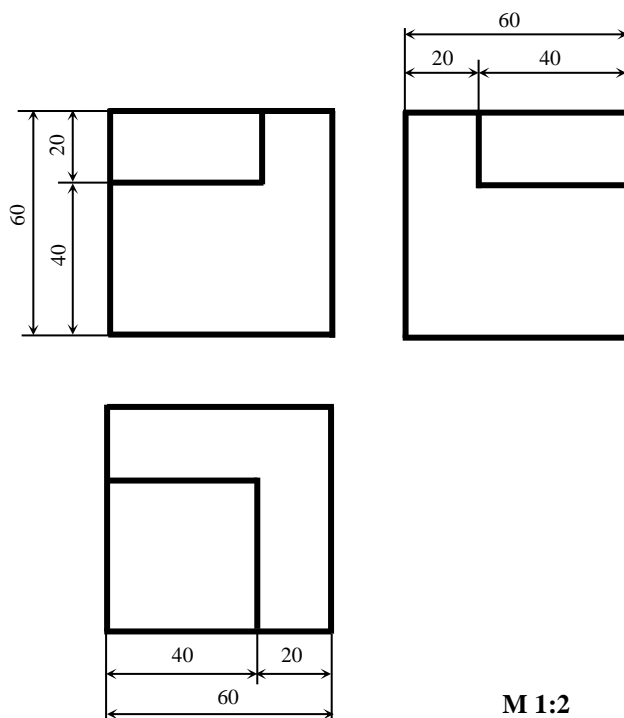
- točno nacrtan bokocrt u mjerilu M 1:2 1 bod
- na bokocrtu točno kotirana samo širina, uključujući i ukupna širina..... 1 bod

TLOCRT

- točno nacrtan tlocrt u mjerilu M 1:2 1 bod
- na tlocrtu točno kotirana duljina tijela 1 bod

- pravokutne projekcije pravilno položene u odnosu na ostale s razmakom između 10 mm 1 bod
- upisano mjerilo crtanja..... 1 bod

Moguće rješenje:

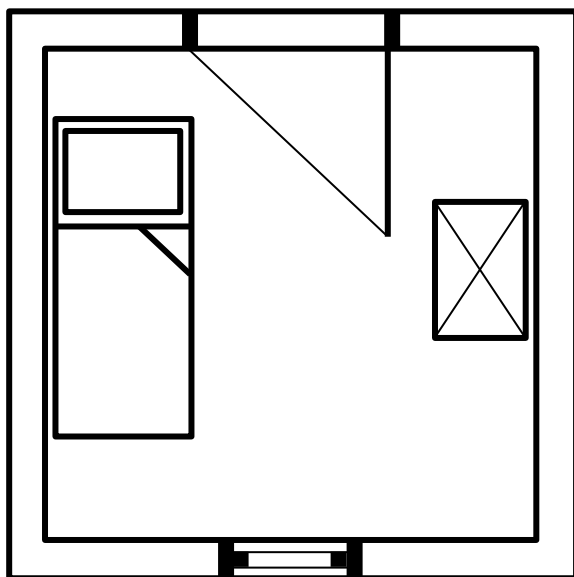


M 1:2

21. Svaki točan odgovor donosi 1 bod; ukupno 6 bodova

- točno nacrtan tlocrt sobe u obliku kvadrata (7,5 cm vanjski zidovi; 6,5 cm unutarnji zidovi; 0,5 cm širina zidova)..... 1 bod
- točno pozicionirana vrata na sredini sjevernog zida i točno nacrtana dimenzija vrata (2,5 cm) 1 bod
- točno pozicioniran prozor na sredini južnog zida i točno nacrtana dimenzija prozora (1,5 cm)..... 1 bod
- uz zapadni zid pozicioniran krevet i točno nacrtane dimenzije kreveta (4,2 cm x 1,8 cm)..... 1 bod
- uz istočni zid pozicioniran ormar i točno nacrtane dimenzije ormara (1,8 cm x 1,2 cm) 1 bod
- upisano mjerilo crtanja..... 1 bod

Moguće rješenje:



M 1:50

UKUPNO: 40 bodova